



Dermotrychologia

Trychologia zajmuje się chorobami skóry głowy oraz włosów.

Najczęściej spotykanymi chorobami w gabinecie trychologicznym są:

- łupież suchy,
- łupież tłusty
- sucha, swędząca skóra głowy
- ŁZS (łojotokowe zapalenie skóry głowy)
- przetłuszczająca się skóra głowy
- skóra głowy z łuszczycą



W naszym gabinecie dysponujemy aparatem trychologicznym niezbędnym do diagnozy skóry głowy, mieszków włosowych oraz ogólnego stanu włosów.

Trycholog po rozpoznaniu schorzenia dopasowuje indywidualne zabiegi gabinetowe jak i pielęgnację domową.

Zabiegi dermatrychologiczne oferowane przez nasz gabinet zostały opracowane przez światowych specjalistów KAPYDERM z 20 letnim doświadczeniem w dziedzinie Dermotrychologii.

Stosowane przez nas produkty KAPYDERM są wyłącznie pochodzenia naturalnego, zostały przetestowane dermatologicznie oraz nie wywołują alergii ani żadnych skutków ubocznych.

Przykładowe efekty kuracji



Grupa badana – łysienie plackowate

przed kuracją



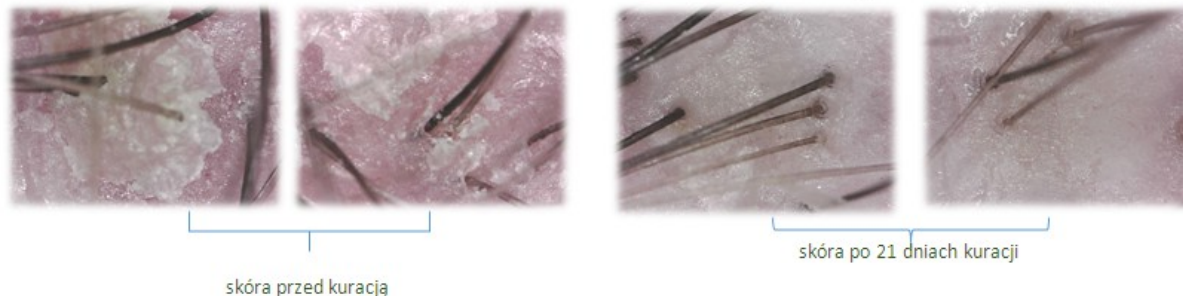
4 miesiąc kuracji



8 miesiąc kuracji

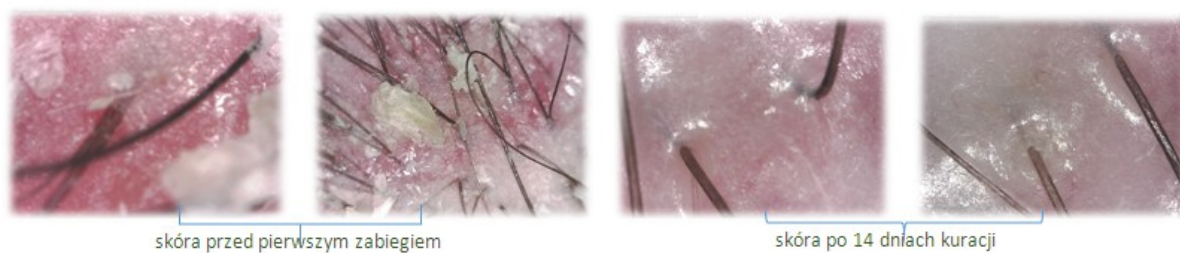


Grupa badana - łupież



* obraz z mikrokamery (powiększenie 200x)

Grupa badana - ŁZS



* obraz z mikrokamery (powiększenie 200x)

Dodatkowo terapię trychologiczną w naszym gabinecie wspomagamy:

- mezoterpią igłową
- prądami darsonvala
- prądami galwanicznymi - jonoforeza